

Smart Entry Lab

PA Pivot Zones EA V1.0

คู่มือผู้ใช้ / คู่มือแบ่งปันสาธารณะ

FREE TO USE • NOT FOR SALE • NOT FOR RESALE

สำคัญมาก

EA นี้ทำไว้เพื่อแบ่งปันฟรีเท่านั้น ไม่อนุญาตให้นำไปขายต่อ แฝกขายใหม่ หรืออ้างว่าเป็นสินค้าของตนเองเพื่อขาย เวอร์ชันนี้ออกแบบสำหรับ Exness XAUUSDm แบบ 3-digit เป็นหลัก ต้องทดสอบบนบัญชี Demo ก่อนใช้เงินจริงทุกครั้ง

1. ภาพรวมของ EA

PA Pivot Zones EA V1.0 เป็น Expert Advisor สำหรับทองคำ XAUUSDm ที่ใช้แนวคิด Price Action + Pivot Zones เป็นแกนหลัก ระบบจะมองโซนแนวรับแนวต้านจาก Pivot และใช้แท่งยืนยันเพื่อวาง Pending Order ตามสัดส่วน Entry Percent เช่น 25 / 50 / 75 / 100% ของแท่งยืนยัน

EA ตัวนี้ไม่ใช่ระบบ Grid และไม่ใช่ Martingale จุดประสงค์ของเวอร์ชันสาธารณะคือแบ่งปัน EA ของ Smart Entry Lab ให้ผู้ใช้ทดลองระบบที่มีกรอบความเสี่ยงชัดเจน และเข้าใจว่าผลทดสอบย้อนหลังเป็นข้อมูลอ้างอิง ไม่ใช่คำสัญญาว่าจะทำกำไรในอนาคต

2. เงื่อนไขการใช้งานที่แนะนำ

หัวข้อ	ค่าที่แนะนำ
Broker	Exness only
Symbol	XAUUSDm / Gold 3-digit
Recommended Base Lot	0.01
Cent Account	2,000 USC
Standard Account	2,000 USD
Logic Timeframe	H4
Attach Chart	สามารถแนบกับ M5 / M15 / H4 ได้ แต่ logic คลิกใช้ H4
Distribution	Shared for free / Not for sale / Not for resale

3. วิธีติดตั้งบน MT5

1. เปิด MT5 ของ Exness
2. ไปที่ File > Open Data Folder
3. เข้าโฟลเดอร์ MQL5 > Experts
4. คัดลอกไฟล์ PA Pivot Zones V1.0.ex5 ไปวางในโฟลเดอร์ Experts
5. ปิดและเปิด MT5 ใหม่ หรือคลิกขวาที่ Expert Advisors แล้วกด Refresh
6. ลาก EA ไปวางบนกราฟ XAUUSDm
7. เปิด Algo Trading และตรวจสอบว่า Allow Algo Trading ถูกเปิดใช้งาน
8. เริ่มด้วยบัญชี Demo ก่อนเสมอ

4. การตั้งค่า Input

เวอร์ชันสาธารณะตั้งใจเลือก input ส่วนใหญ่ไว้ เพื่อป้องกันการปรับผิดและทำให้ผลลัพธ์เพี้ยน ผู้ใช้ทั่วไปควรเห็น input หลักเพียงค่า Base Lot เท่านั้น

Input	Recommended Value	Description
InpLots / Base Lot	0.01	Starting lot size. Use together with the recommended capital guideline.

คำอธิบายทูล

CENT: 2,000 USC หมายถึงหน่วยเงินในบัญชี Cent ไม่ใช่ 2,000 USD จริง ส่วน **STANDARD: 2,000 USD** หมายถึงบัญชี Standard ที่ใช้หน่วยเงินจริงเป็น USD

5. ผลทดสอบย้อนหลังที่ใช้ประกอบหน้าเว็บ

ผลนี้มาจาก Strategy Tester ของ MT5 ตามไฟล์รายงานที่แนบ ใช้เป็นข้อมูลประกอบการอธิบายเท่านั้น ไม่ใช้การรับประกันผลลัพธ์ในอนาคต

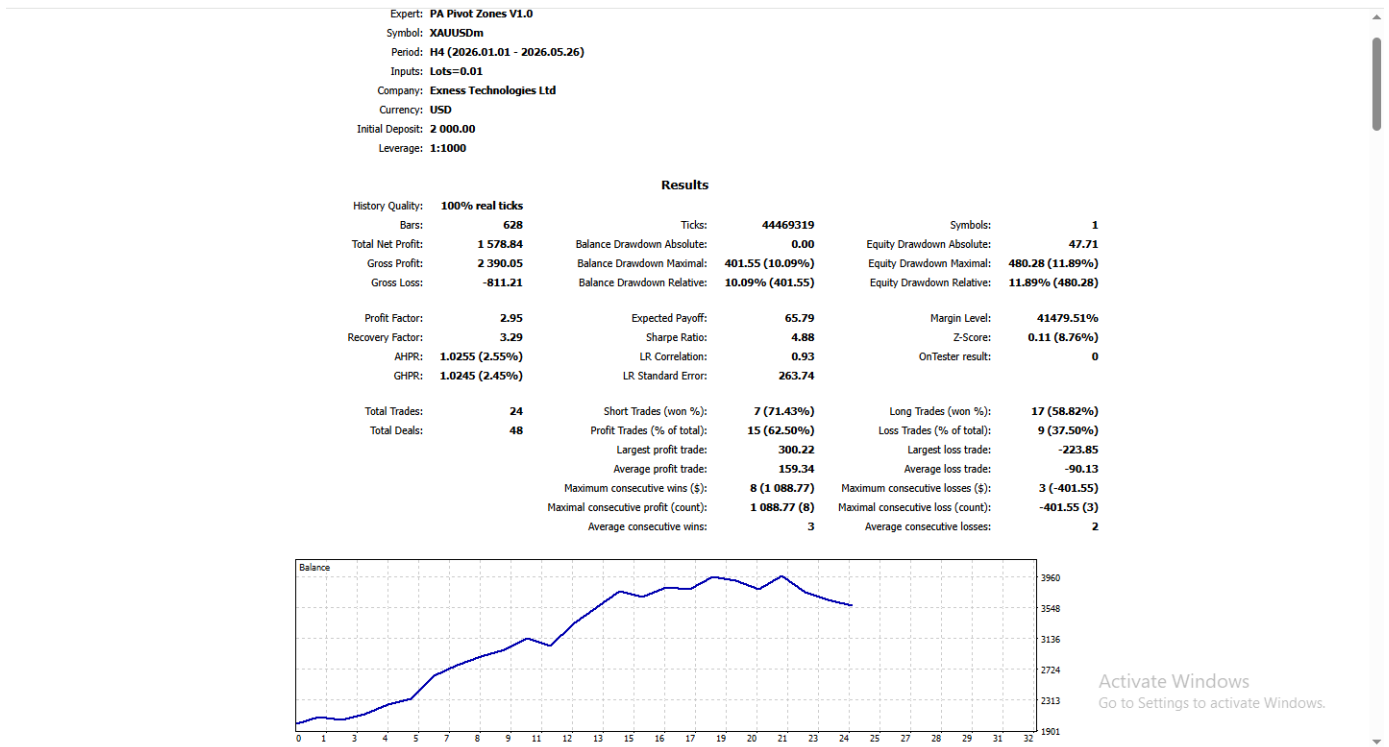
Metric	Result
Expert	PA Pivot Zones V1.0
Symbol	XAUUSDm
Period	H4 (2026.01.01 - 2026.05.26)
History Quality	100% real ticks
Initial Deposit	2,000.00 USD
Total Net Profit	1,578.84 USD
Profit Factor	2.95
Recovery Factor	3.29
Equity Drawdown Maximal	480.28 USD (11.89%)
Total Trades	24
Profit Trades	15 (62.50%)
Loss Trades	9 (37.50%)

6. ภาพประกอบ

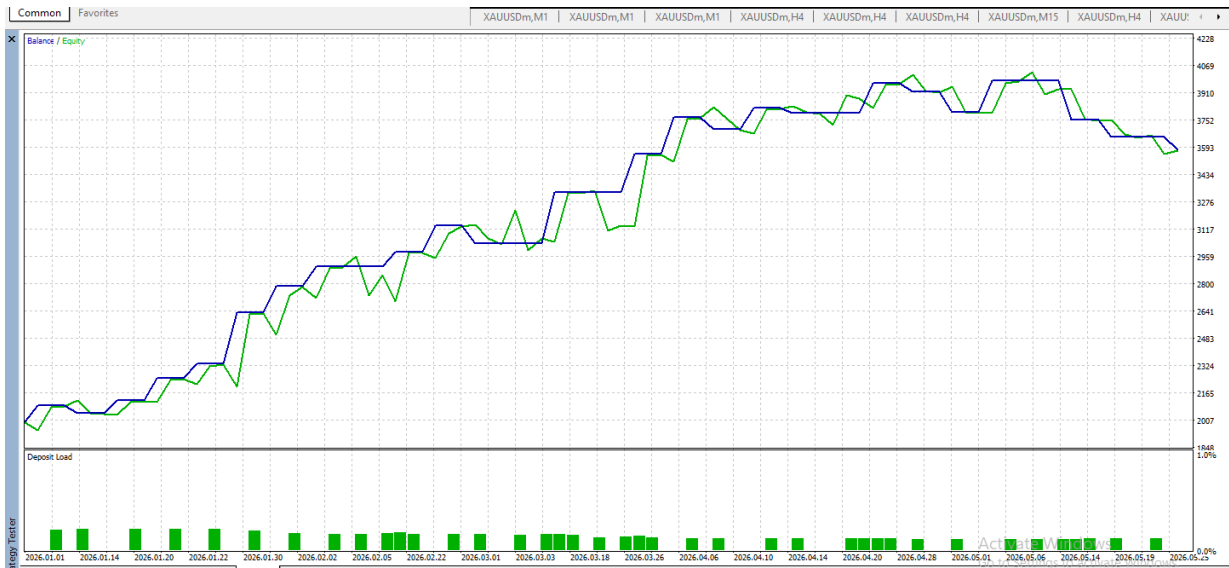
EA บนกราฟพร้อมลายน้ำ



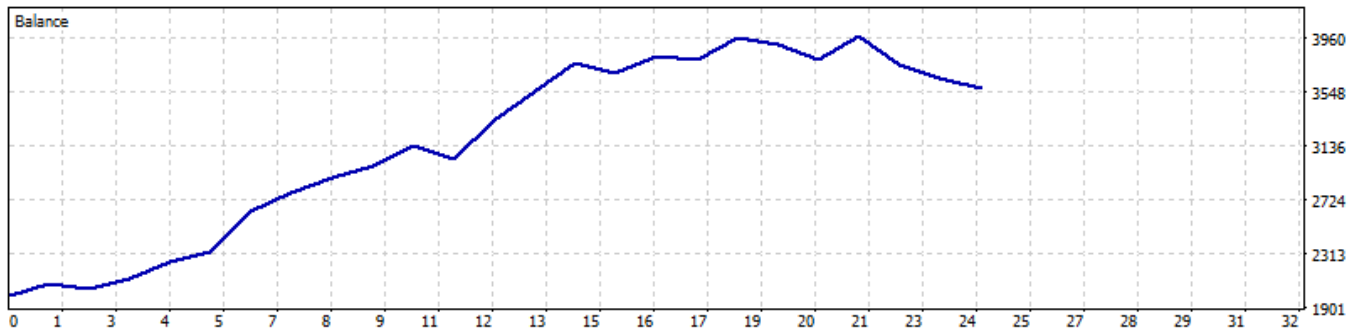
ภาพรวมผลทดสอบย้อนหลัง



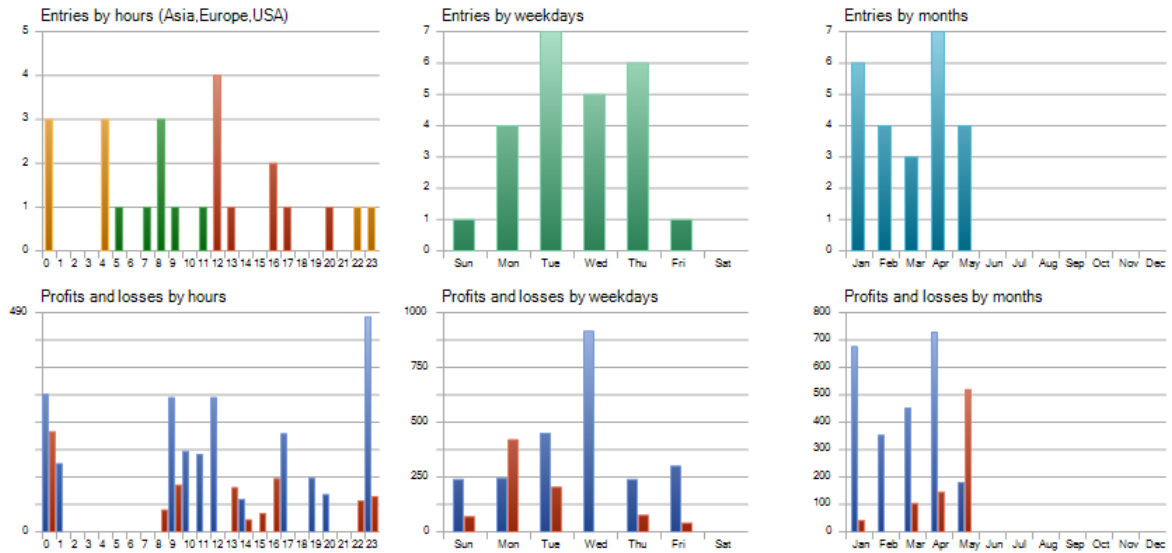
กราฟ Balance / Equity จาก Strategy Tester



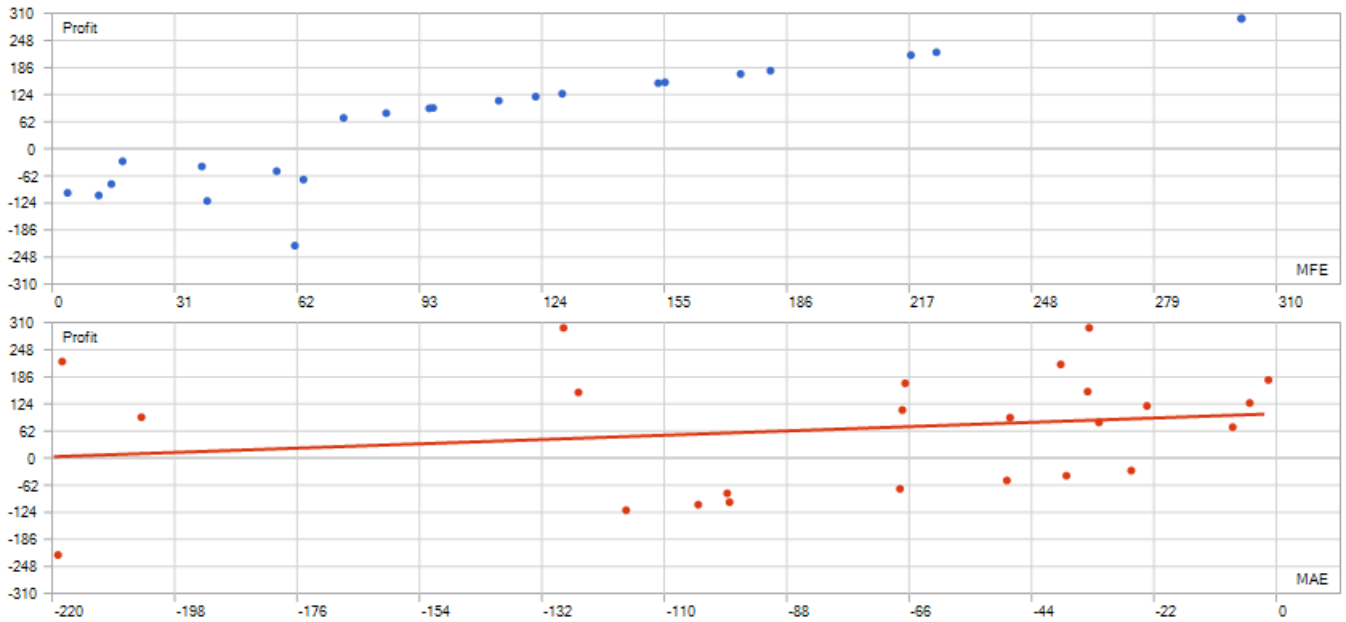
Balance curve



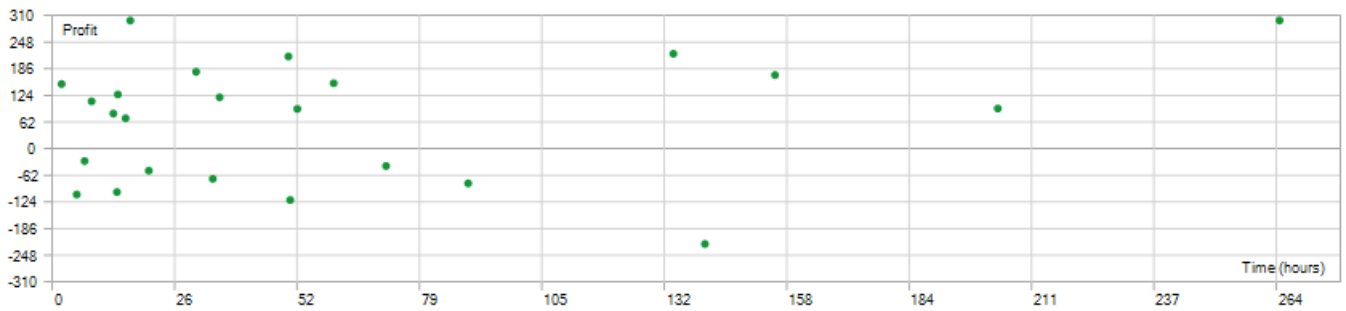
สถิติรายชั่วโมง/รายวัน/รายเดือน



MFE / MAE analysis



Holding time analysis



7. ข้อจำกัดและความเสี่ยง

- ผล Backtest ไม่ใช่ผลลัพธ์ในอนาคต ตลาดจริงมี slippage, spread และสภาพคล่องที่ต่างจากการทดสอบ
- EA นี้ออกแบบและระบุไว้สำหรับ Exness XAUUSDm แบบ 3-digit หากใช้กับโบรกเกอร์หรือ symbol อื่น ต้องทดสอบใหม่ทั้งหมด
- ช่วงข่าวแรงหรือความผันผวนผิดปกติ อาจทำให้ SL/TP ทำงานไม่เหมือนผลทดสอบย้อนหลัง
- ควรเริ่มจาก Demo หรือเงินที่ยอมรับความเสี่ยงได้เท่านั้น
- ห้ามนำ EA ไปขายต่อ หรืออ้างว่าเป็นของตนเองเพื่อขายให้ผู้อื่น

8. ข้อความที่ควรใส่บนหน้าเว็บ

Label Type	Text
Capital label	BASE LOT 0.01 CENT: 2,000 USC STANDARD: 2,000 USD
Distribution label	NOT FOR SALE SHARED FOR FREE NOT FOR RESALE
Broker label	EXNESS ONLY (3-digit XAU)

9. FAQ

ใช้บัญชี Standard ได้ไหม?

ได้ แต่คุณอาจจำเป็นต้องเป็น 2,000 USD ต่อ Base Lot 0.01 ตามที่ระบุไว้ในเอกสารนี้

ใช้บัญชี Cent ได้ไหม?

ได้ โดยควรเขียนเป็น 2,000 USC เพื่อไม่ให้เข้าใจผิดว่าเป็น 2,000 USD จริง

ใช้กับโบรกเกอร์อื่นได้ไหม?

ไม่แนะนำ เวอร์ชันนี้ระบุ Exness only / 3-digit XAU หากจะใช้ที่อื่นต้อง backtest และ forward test ใหม่

EA นี้ขายไหม?

ไม่ขาย เป็นไฟล์แบ่งปันฟรีของ Smart Entry Lab และไม่อนุญาตให้นำไปขายต่อ